

EQUINA

2026

GALICIA · SILLEDA

FEIRA INTERNACIONAL DE GALICIA
BANCA



CONCURSO INTERNACIONAL PRE-ANCCE

ENGANCHE CAMPEONATO FHG - OPEN

III PRUEBA FEDERACIÓN EQUITACIÓN DE TRABAJO

OCIO Y GASTRONOMÍA - ZONA COMERCIAL

DOMA CLÁSICA (XXVII COPA ACCEGA)

TROFEO INTERNACIONAL HORSE-BALL (Baloncesto a Caballo)

BAUTISMO A CABALLO

VIII TROFEO XUNTA DE GALICIA - MEDIO RURAL
DOMA CLÁSICA

**XII CERTAMEN INTERNACIONAL
PRE-ANCCE-Galicia**

10
a
12
JUL

www.accega-pre.com

660 01 91 11
609 03 17 00
direccion@accegagalicia.com
accegagalicia@movistar.es

Seguinos en:
facebook



Equina 2026

XII Certamen Internacional PRE-ANCCE de Caballos Españoles

10-12 de julio de 2026 · Fundación Semana Verde de Galicia · Silleda, Pontevedra



Organizado por:

Asociación de Criadores de Caballos Españoles de Galicia - ACCEGA

Contacto:

Tel. +34 677527346 Email: secretaria@accega.com



El Concurso Equina 2026: Una Celebración Ecuestre Excepcional



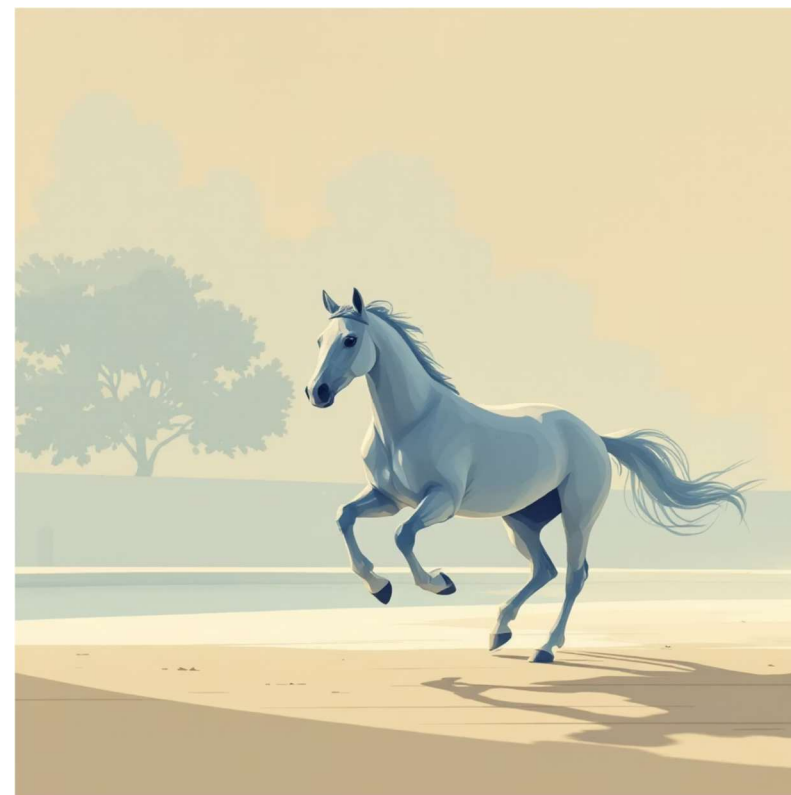
Equina 2026 representa el evento ecuestre más importante del noroeste peninsular, congregando a los mejores ejemplares de Pura Raza Española en un escenario privilegiado. Durante tres días inolvidables, del 10 al 12 de julio de 2026, las instalaciones de la Fundación Semana Verde de Galicia en Silleda acogerán un espectáculo que combina la excelencia morfológica, la funcionalidad deportiva y la tradición ecuestre española.

Este concurso nacional constituye una plataforma única para criadores, profesionales del sector y amantes del caballo español, ofreciendo competiciones de morfología, exhibiciones de doma clásica, pruebas funcionales y actividades paralelas que realzan el valor cultural y económico de nuestro patrimonio equino. Con más de 150 ejemplares esperados, jueces de reconocido prestigio internacional y un programa diseñado para satisfacer tanto a expertos como al público general, Equina 2026 se posiciona como referente obligado en el calendario ecuestre nacional.

Las instalaciones de Silleda, con su experiencia contrastada en eventos de gran envergadura y sus modernas infraestructuras, proporcionan el marco perfecto para garantizar el éxito de esta edición, que aspira a convertirse en un punto de encuentro estratégico para el sector ecuestre gallego y nacional.

Categorías de Competición

- Morfología por edades y género
- Mejor Movimiento
- Campeonatos y Reservas
- Exhibiciones de Doma Clásica
- Pruebas Funcionales



Asociación de Criadores de Caballos Españoles de Galicia



Nuestra Misión y Trayectoria

La Asociación de Criadores de Caballos Españoles de Galicia es una entidad consolidada y de referencia en la promoción, mejora y conservación del Puro Raza Española en nuestra comunidad autónoma. Desde nuestra fundación, nos hemos dedicado con pasión y profesionalidad a fomentar la cría selectiva, defender los estándares de calidad racial y crear oportunidades para que nuestros criadores alcancen la excelencia en sus programas de cría.

Nuestra labor abarca desde el asesoramiento técnico a criadores hasta la organización de eventos de promoción, pasando por la formación especializada y la representación del sector ante instituciones públicas y privadas. Trabajamos incansablemente para posicionar al caballo español gallego en los más altos estándares nacionales e internacionales.

Nuestros Valores Fundamentales



Excelencia

Compromiso con los más altos estándares de calidad en la cría y selección



Colaboración

Trabajo conjunto entre criadores, profesionales y entidades del sector



Innovación

Incorporación de técnicas modernas respetando la tradición ecuestre

250+

Criadores Asociados

Red activa de profesionales comprometidos

15

Años de Experiencia

Trayectoria consolidada en el sector

1200+

Ejemplares Registrados

Caballos de calidad excepcional

8

Eventos Anuales

Competiciones y actividades formativas

Instalaciones y Distribución: Fundación Semana Verde de Galicia



Un Complejo de Primera Categoría

Las instalaciones de la Fundación Semana Verde de Galicia en Silleda representan uno de los recintos feriales más completos y modernos del noroeste peninsular. Con una superficie total de más de 85.000 metros cuadrados, el complejo ofrece todas las infraestructuras necesarias para garantizar el éxito de Equina 2026, combinando funcionalidad, comodidad y accesibilidad tanto para participantes como para visitantes.

Zona de Boxes y Cuadras

Más de 200 boxes individuales equipados con bebederos automáticos, comederos y ventilación natural. Zona de preparación y herraje adyacente con todo el equipamiento profesional necesario.

Zona de Patrocinadores

Espacios premium estratégicamente ubicados en las zonas de mayor tránsito: entradas principales, graderío VIP y áreas sociales. Stands modulares de 9, 16 y 25 m² con conexión eléctrica, iluminación y posibilidad de personalización completa.

Pista Principal de Competición

Arena de 60x40 metros con suelo especializado, gradas con capacidad para 1.500 espectadores, sistema de megafonía profesional y palco de jueces con visibilidad óptima desde todos los ángulos.

Servicios y Logística

Restauración profesional, zona de descanso para jinetes y criadores, aparcamiento para más de 500 vehículos (incluidos remolques), servicio veterinario 24h, seguridad privada y acceso controlado con acreditaciones personalizadas.

Pistas de Calentamiento

Dos pistas auxiliares de 40x20 metros para calentamiento y preparación de ejemplares, con horarios escalonados para optimizar el uso y evitar aglomeraciones antes de las competiciones.

Espacios Corporativos

Sala VIP climatizada con catering exclusivo, zona de networking con vistas a la pista principal, y espacios para reuniones privadas con clientes. Ideal para patrocinadores premium que deseen atender a invitados en un entorno privilegiado.

Oportunidades de Patrocinio: Únase al Proyecto Equina 2026



Una Inversión Estratégica con Retorno Garantizado

Patrocinar Equina 2026 no es simplemente asociar su marca a un evento ecuestre; es posicionarse estratégicamente ante un público objetivo de alto poder adquisitivo, comprometido con la excelencia y la calidad. Nuestros patrocinadores acceden a una plataforma de visibilidad única que conecta con miles de profesionales, criadores, empresarios y aficionados durante tres días de actividad intensa, además de la repercusión mediática previa y posterior al evento.

Visibilidad Masiva y Segmentada

Más de 5.000 visitantes esperados durante los tres días, con perfil socioeconómico medio-alto. Presencia de medios especializados nacionales e internacionales, cobertura en televisión autonómica, retransmisión en streaming y difusión en redes sociales con alcance superior a 100.000 impactos. Su marca estará presente en todos los materiales promocionales, señalética del recinto, programa oficial y certificados de participación.

Networking Premium

Acceso exclusivo a espacios VIP donde contactar con decisores del sector ecuestre, ganadero y empresarial. Invitaciones para clientes a zonas reservadas con catering premium. Oportunidades de establecer alianzas estratégicas con otros patrocinadores y líderes del sector en un entorno distendido y propicio para los negocios.

Responsabilidad Social Corporativa

Asociación con un proyecto que promueve valores como la tradición, el cuidado animal, la sostenibilidad y el desarrollo rural. Contribución al mantenimiento de una raza autóctona con siglos de historia y al tejido socioeconómico de Galicia. Imagen de marca comprometida con la cultura y el patrimonio español.

Paquetes de Patrocinio Personalizados



Patrocinio Platinum

- Naming rights del evento completo
- Logo en todos los materiales (digital e impreso)
- Stand premium de 25 m² en ubicación preferente
- 20 invitaciones VIP con catering exclusivo
- Presencia de marca en pista principal (vallas publicitarias)
- Mención en todas las comunicaciones oficiales
- Entrevistas en medios y ruedas de prensa



Patrocinio Gold

- Naming de una categoría de competición
- Stand de 16 m² en zona de alto tránsito
- Logo en programa oficial y web del evento
- 10 invitaciones VIP con acceso a espacios premium
- Presencia en vallas publicitarias de pista
- Difusión en redes sociales del evento



Patrocinio Silver

- Stand de 9 m² en zona expositiva
- Logo en materiales promocionales seleccionados
- 5 invitaciones con acceso general
- Mención en redes sociales
- Inclusión en nota de prensa oficial

"Equina 2026 es más que un concurso: es una oportunidad estratégica para posicionar su marca ante una audiencia comprometida, apasionada y con alto poder de decisión. Únase a nosotros en este proyecto único y sea parte de la historia ecuestre de Galicia."